



HAUPTMERKMALE

CARACTÈRES DISTINCTIFS

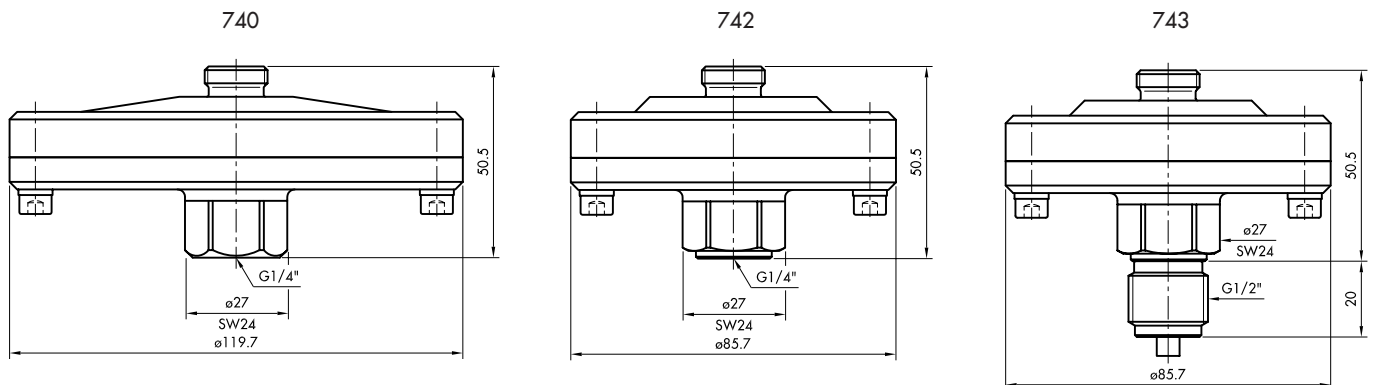
MAIN CHARACTERISTICS

◆ Fühler:	Membrane	◆ Capteur:	membrane	◆ Sensor:	membrane
◆ Messbereich:	20...250 bis 50...1000 mbar	◆ Plage de mesure:	20...250 à 50...1000 mbar	◆ Measuring range	20...250 to 50...1000 mbar
◆ Anwendung:	Druckschalter	◆ Application:	Interrupteur à pression	◆ Application:	Pressure switch

**FÜR DRUCKSCHALTER / POUR INTERRUPTEUR À PRESSION / FOR PRESSURE SWITCH:
900, 901, 902, 904, 912, 940, 941, 942**

Bereich Plage Range [mbar]	Überdruck Surpression Overpressure [bar]	Aluminium			G1/4"		G1/2"	
		eloxiert EFFBE	anodisiert EFFBE	Anodized aluminium EFFBE	innen femelle female	cussen mâle male		
46 20... 250	2 bar		•		740	741		
47 30... 400	2 bar							
48 40... 600	4 bar		•		742	743		
49 50... 1000	4 bar							

MASSBILDER / COTES D'ENCOMBREMENT / DIMENSIONS



K]bbYf'5i lca UHjW9ei Jda Ybh7C "z4B ... Tel +, * +) , *%+(\$+\$, Fax +, * +) , *%+(\$+\$, www.k b!Ui ltc.com

ÄNDERUNGEN VORBEHALTEN - SOUS RÉSERVE DE MODIFICATIONS - SUBJECT TO CHANGE

MATERIAL / MATÉRIAL / MATERIAL

EFFBE

- ◆ -30...100°C
- ◆ Niveauregelung
- ◆ Acetylen, Wasserstoff, Erdgas, Propan, Meerwasser, Glykole, Grubengas, Wasser, Butan, Methan

NBR

- ◆ -30...100°C, kurzzeitige Einsatztemperatur 130°C
- ◆ Allgemeiner Maschinenbau, Apparate und Pumpenbau, Hydraulik, Pneumatik
- ◆ Beständig gegen mineralische und pflanzliche Öle und Fette, Alkalien, Alkohole, Gase, Wasser, Glykole, Salzlösungen, Lebensmittel, bedingt ozonbeständig

FKM

- ◆ -15...200°C, kurzzeitige Einsatztemperatur 250°C
- ◆ Chemie-Apparatebau, Hoch vakuumumpfen, Installationen mit schwer entflammaren Hydraulikflüssigkeiten
- ◆ Hohe Hitzebeständigkeit verbunden mit grosser chemischer Beständigkeit, beständig gegen Öle, aliphatische Kohlenwasserstoffe, diverse schwer entflammare Hydraulikflüssigkeiten

EFFBE

- ◆ -30...100°C
- ◆ Contrôle de niveau
- ◆ Acétylène, Hydrogène, Gas naturel, Propane, Eau de mer, Glycols, Gaz de mine, Eau, Butane, Méthane

NBR

- ◆ -30...100°C, température de service de courte durée 130°C
- ◆ Construction de machines en général, d'appareils et de pompes, dispositifs hydrauliques et pneumatiques
- ◆ Résistant aux huiles et graisses minérales et végétales, alcalis, alcools, gaz, eau, glycol, solutions salines, produits alimentaires, résistance conditionnelle à l'ozone

FKM

- ◆ -15...200°C, température de service de courte durée 250°C
- ◆ Construction d'appareils de chimie, de pompes pour vide poussé, d'installation avec liquides hydrauliques difficilement inflammables
- ◆ Haute résistance à la chaleur allié à une résistance exceptionnelle aux agents chimiques, résiste aux huiles, hydrocarbures aliphatiques, divers liquides hydrauliques difficilement inflammables

EFFBE

- ◆ -30...100°C
- ◆ Height control
- ◆ Acetylene, Hydrogen, Natural gas, Propane, Sea water, Glycols, Sulfur Dioxide, Water, Butane, Methane

NBR

- ◆ -30...100°C, short-term service temperature 130°C
- ◆ General mechanical engineering, construction of machines and pumps, hydraulics, pneumatics
- ◆ Resistant against mineral and vegetable oils and fats, alkalis, alcohol, gases, water, glycols, salt solutions, food, conditional resistant to ozone

FKM

- ◆ -15...200°C, short-term service temperature 250°C
- ◆ Chemistry apparatus engineering, high vacuum pumps, flame resistant installations for flammable hydraulic fluids
- ◆ High heatproof quality connected with large chemical stability, resistant against oils, aliphatic hydrocarbons, various difficult inflammable hydraulic fluids



Trafag entwickelt und produziert auch speziell auf Ihre Bedürfnisse zugeschnittene Produkte. Bitte fragen Sie uns an.
Trafag développe et fabrique des produits adaptés à vos besoins spécifiques en se basant sur votre cahier des charges. Contactez-nous s.v.p.
Trafag develops and manufactures customer-engineered products according to your specifications to meet your requirements. Please contact us.

K 1bbYf 5i tca UHw9ei Jda Ybh7C "z4B "Tel +, * +) , *%+(\$+\$, Fax +, * +) , *%+(\$+\$, www.k b!Ui ttc.com

ÄNDERUNGEN VORBEHALTEN - SOUS RÉSERVE DE MODIFICATIONS - SUBJECT TO CHANGE