

ANWENDUNGEN

- ◇ Schiffbau
- ◆ Motorenbau
- ◆ Schienenfahrzeuge
- ◆ Maschinenbau
- ◆ Hydraulik
- ◇ HLK
- ◇ Kältetechnik
- ◇ Prozess Techn.
- ◇ Wasseraufbereitung
- ◇ Autoindustrie
- ◇ Prüfstände
- ◇ Ex
- ◇ Lebensmittelindustrie
- ◇ Autoklaven

APPLICATIONS

- ◇ Construction navale
- ◆ Constr. de moteurs
- ◆ Véhicules sur rail
- ◆ Machines-outils
- ◆ Hydraulique
- ◇ CVC
- ◇ Réfrigération
- ◇ Techn. de procédés
- ◇ Traitement de l'eau
- ◇ Industrie automobile
- ◇ Banc d'essai à frein
- ◇ Ex
- ◇ Industrie alimentaire
- ◇ Autoclavage

APPLICATIONS

- ◇ Shipbuilding
- ◆ Engine manufacturing
- ◆ Railways
- ◆ Machine tools
- ◆ Hydraulics
- ◇ HVAC
- ◇ Refrigeration
- ◇ Process technology
- ◇ Water treatment
- ◇ Automotive industry
- ◇ Test benches
- ◇ Ex
- ◇ Food Industry
- ◇ Autoclaves

**HAUPTMERKMALE****Druckbegrenzer mit Rückstellung aussen**

- ◆ Fühler: Balg
- ◆ Messbereich: -0.9...1.5 bis 4...40 bar
- ◆ Ausgang: potentialfreier Umschaltkontakt
- ◆ Schaltdifferenz: nicht einstellbar
- ◆ Reproduzierbarkeit: ± 1.0 % d.S. typ.
- ◆ Skalengenauigkeit: ± 2.0 % d.S. typ.
- ◆ EN60730-1/ EN60730-2-6: Typ 2.B.H

VORTEILE

- ◆ Robustes Alu-Gehäuse
- ◆ Schutzart IP 65
- ◆ Beliebige Einbaulage

CARACTÈRES DISTINCTIFS**Limiteur de pression avec réarement extérieur**

- ◆ Capteur: soufflet
- ◆ Plage de mesure: -0.9...1.5 à 4...40 bar
- ◆ Sortie: inverseur libre de potentiel
- ◆ Différentiel de l'interrupteur: non ajustable
- ◆ Reproductibilité: ± 1.0 % E.M. typ.
- ◆ Précision de l'échelle: ± 2.0 % E.M. typ.
- ◆ EN60730-1/ EN60730-2-6: Typ 2.B.H

AVANTAGES PRINCIPAUX

- ◆ Boîtier robuste en aluminium
- ◆ Protection IP 65
- ◆ Montage toutes positions

MAIN CHARACTERISTICS**Pressure limiter with external resetting**

- ◆ Sensor: bellows
- ◆ Measuring range: -0.9...1.5 to 4...40 bar
- ◆ Output: floating change-over contact
- ◆ Switching differential: not adjustable
- ◆ Repeatability: ± 1.0 % FS typ.
- ◆ Scale accuracy: ± 2.0 % FS typ.
- ◆ EN60730-1/ EN60730-2-6: Typ 2.B.H

MAIN FEATURES

- ◆ Rugged aluminium housing
- ◆ Protection IP 65
- ◆ Any mounting position possible

BESTELLINFORMATION / INFORMATION POUR LA COMMANDE / ORDERING INFORMATION

Varianten Code/ Codification de variantes/ Custom build code	XXX	XXXX	XXX	XX	XX	...
Mit Anzeige; Begrenzer steigend; mit Verstell-Schraube Avec affichage; limiteur par hausse; réglage par vis With display; limiter for increasing pressure; with adjusting screw	901					
Ohne Anzeige; Begrenzer steigend; mit Verstell-Schraube Sans affichage; limiteur par hausse; réglage par vis Without display; limiter for increasing pressure; with adjusting screw	905					
Mit Anzeige; Begrenzer sinkend; mit Verstell-Schraube Avec affichage; limiteur par baisse; réglage par vis With display; limiter for decreasing pressure; with adjusting screw	902					
Ohne Anzeige; Begrenzer sinkend; mit Verstell-Schraube Sans affichage; limiteur par baisse; réglage par vis Without display; limiter for decreasing pressure; with adjusting screw	906					

Mikroschalter¹⁾ Microrupteur Hohe Vibrationsfestigkeit/ Résistance de vibration forte/ High vibration resistance Microswitch	12
¹⁾ Schaltdifferenz/ Différentiel de l'interrupteur/ Switching differential: nicht einstellbar/ non ajustable/ Not adjustable	

Bereich	-0.9...	1.5	Überdruck	10	Berstdruck	13	72
Plage	0.2...	1.6	Surpression	10	Pression destruction	13	73
Range	0.2...	2.5	Overpressure	10	Burst pressure	13	75
	0.0...	4.0		12		26	76
[bar]	0.0...	6.0	[bar]	12	[bar]	26	77
	1.0...	10.0		24		36	78
	1.0...	16.0		24		36	79
	2.0...	25.0		40		75	80
	4.0...	40.0		40		75	81
	6.0...	60.0		100		160	82
	10.0...	100.0		100		160	83

Fühler Capteur Sensor	G1/4" f ⁽²⁾		G1/2" m ⁽³⁾		G1/4" f ⁽²⁾		G1/2" m ⁽³⁾	
Material/ matière/ material	Balg: Bronze Gehäuse: Messing		Balg: Bronze Gehäuse: Messing chem. vern.		Balg: 1.4435 Medienberührende Teile: 1.4435		Gehäuse: MS vernickelt	
	Soufflet: bronze Boîtier: laiton		Soufflet: bronze Boîtier: laiton chim. nickelé		Soufflet: 1.4435		Matériel contact: avec médias: 1.4435	
	Bellows: bronze Housing: brass		Bellows: bronze Hous.: brass chem. nickel plat.		Boîtier: laiton nickelé		Bellows: 1.4435 Medium contact: parts: 1.4435 Housing: brass, nickel plat.	
Gewinde/ filet/ thread	G1/4" f ⁽²⁾		G1/2" m ⁽³⁾		G1/4" f ⁽²⁾		G1/2" m ⁽³⁾	
Bereich	72	900	909	950	959	800	809	
Plage	73, 75	901	902	951	952	801	802	
Range	76, 77	903	904	953	954	803	804	
	78, 79	905	906	955	956	805	806	
	80, 81	907	908	957	958	807	808	
	82, 83	940⁽⁴⁾	941⁽⁴⁾			840⁽⁴⁾	841⁽⁴⁾	

²⁾ innen/ femelle/ female ³⁾ aussen/ mâle/ male ⁴⁾ Balg/ Soufflet/ Bellows: 1.4435

Befestigung	Direkt am Fühler oder Gehäuse/ Directement à capteur ou boîtier/ Direct on sensor or housing	00
Fixation	Mit Montagebügel/ Avec platine murale/ By mounting bracket	31
Mounting		

Zubehör	Plombierung (Schutz vor Manipulation)/ Plombage (protection contre manipulations/	16
Accessoires	Lead seal (manipulation protection)	
Accessories	Kabelverschraubung/ Passe-câble à vis/ Screwed cable gland	M 24 x 1.5 (DIN89280) 27
	Kabelverschraubung/ Passe-câble à vis/ Screwed cable gland	M 18 x 1.5 (DIN89280) 40

Dämpfungselemente und Snubber/ Éléments d'amortissement et Snubber/ Damping elements and Snubber:
siehe Datenblatt/ voir spécification /see specification sheet H72258



Trafag entwickelt und produziert auch speziell auf Ihre Bedürfnisse zugeschnittene Produkte. Bitte fragen Sie uns an.
Trafag développe et fabrique des produits adaptés à vos besoins spécifiques en se basant sur votre cahier des charges. Contactez-nous s.v.p.
Trafag develops and manufactures customer-engineered products according to your specifications to meet your requirements. Please contact us.

SPEZIFIKATIONEN

HAUPTMERKMALE

Fühler: Balg
Messbereich: -0.9...1.5 bis 4...40 bar
Ausgang: potentialfreier Umschaltkontakt
Schaltdifferenz: nicht einstellbar
EN60730-1/ EN60730-2-6: Typ 2.B.H

GENAUIGKEIT (@ 20°C)

Reproduzierbarkeit Fühler: ± 1.0 % d.S. typ.
Skalengenauigkeit: ± 2.0 % d.S. typ.
Schaltdifferenz: siehe Tabelle

MIKROSCHALTER

Schaltleistung: siehe Tabelle
Isolationswiderstand: > 2 MΩ
Spannungsfestigkeit: 1.25 kV gegenüber Masse
Lebensdauer (mechanisch): 0.3 Mio. Lastspiele

ELEKTRISCHER ANSCHLUSS

Kabelverschraubung: M20x1.5
Kabel-Ø 6...13 mm
Schraubenklemmen: 3 x 1.5...4 mm²

UMGEBUNGSBEDINGUNGEN

Betriebstemperatur: -25...+70°C
Medientemperatur: -40...+150°C
Lagertemperatur: -25...+85°C
Schutzart: IP65
Feuchtigkeit: max. 95 % relativ
Vibration:
5...25 Hz: ±1.6 mm
25...100 Hz: 4g
Bereiche 72, 73, 75
5...50 Hz: 20 mm/Sek.
Stoß: 50g/ 11ms

MECHANISCHE DATEN

Material
Fühler: siehe Bestellinformation
Gehäuse: AlSi10Mg/ Epoxy beschichtet
Dichtung: NBR
Kabelverschraubung: Messing vernickelt
Anziehdrehmoment: max. 25 Nm
Einbaulage: beliebig
Gewicht: ~ 610 g

SPÉCIFICATIONS

CARACTÈRES DISTINCTIFS

Capteur: soufflet
Plage de mesure: -0.9...1.5 à 4...40 bar
Sortie: inverseur libre de potentiel
Différentiel de l'interrupteur: non ajustable
EN60730-1/ EN60730-2-6: Typ 2.B.H

PRÉCISION (@ 20°C)

Reproductibilité capteur: ± 1.0 % E.M. typ.
Précision de l'échelle: ± 2.0 % E.M. typ.
Différentiel de l'interrupteur: voir tableau

MICRORUPTEUR

Pouvoir de coupe: voir tableau
Résistive d'isolation: > 2 MΩ
Rigidité diélectrique: 1.25 kV contre la masse
Durée de vie (mécanique): 0.3 Mio. cycles

CONNECTION ÉLECTRIQUE

Passe-câble à vis: M20x1.5
Câble-Ø 6...13 mm
Borne à vis: 3 x 1.5...4 mm²

CONDITIONS D'ENVIRONNEMENT

Température de service: -25...+70°C
Température de médias: -40...+150°C
Temp. de stockage: -25...+85°C
Protection: IP65
Humidité: max. 95 % relatif
Vibration:
5...25 Hz: ±1.6 mm
25...100 Hz: 4g
Plages 72, 73, 75
5...50 Hz: 20 mm/sec.
Choc: 50g/ 11 ms

SPÉCIFICATIONS MÉCANIQUES

Matière
Capteur: voir information pour la commande
Boîtier: AlSi10Mg/ Vernis avec époxy
Joint: NBR
Passe-câble à vis: laiton nickelé
Couple de serrage: max. 25 Nm
Montage: toute position
Poids: ~ 610 g

SPECIFICATIONS

MAIN CHARACTERISTICS

Sensor: bellows
Measuring range: -0.9...1.5 to 4...40 bar
Output: floating change-over contact
Switching differential: not adjustable
EN60730-1/ EN60730-2-6: Typ 2.B.H

ACCURACY (@ 20°C)

Repeatability sensor: ± 1.0 % FS typ.
Scale accuracy: ± 2.0 % FS typ.
Switching differential: see table

MICROSWITCH

Rating: see table
Resistance of Insulation: > 2 MΩ
Dielectric strength: 1.25 kV terminal ground
Life time (mechanical): 0.3 Mio. cycles

ELECTRICAL CONNECTION

Screwed cable gland: M20x1.5
Cable-Ø 6...13 mm
Terminal screw: 3 x 1.5...4 mm²

ENVIRONMENTAL CONDITIONS

Operating temperature: -25...+70°C
Media temperature: -40...+150°C
Storage temperature: -25...+85°C
Protection: IP65
Humidity: max.95 % relative
Vibration:
5...25 Hz: ±1.6 mm
25...100 Hz: 4g
Ranges 72, 73, 75
5...50 Hz: 20 mm/sec.
Shock: 50g/ 11 ms

MECHANICAL DATA

Material
Sensor: see ordering information
Housing: AlSi10Mg/ Epoxy coated
Seal: NBR
Screwed cable gland: brass nickel plated
Mounting torque: max. 25 Nm
Installation: any position
Weight: ~ 610 g

SCHALTDIFFERENZ (typ.) / DIFFÉRENTIEL DE L'INTERRUPTEUR (typ.) / SWITCHING DIFFERENTIAL (typ.)

Balgfühler Capteur soufflet Bellows sensor	Bereich/ Plage/ Range [bar]				
	-0.9...1.5 0.2...2.5	0...6	1...16	4...40	
Mikroschalter/ Microrupteur/ Microswitch	12	0.3	0.5	1.0	3.0
P max.		10	12	24	40

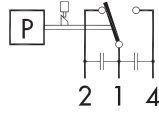
Schaltdifferenz [bar]:
Différentiel de l'interrupteur [bar]:
Switching differential [bar]:

fester Wert, nicht einstellbar
valeur fixe, non ajustable
fixed value, not adjustable

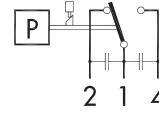
ELEKTRISCHE DATEN SCHALTER / SPÉCIFICATIONS ÉLECTRIQUES DE L'INTERRUPTEUR / ELECTRICAL DATA SWITCH

Typ Type Type	Merkmale Caractéristiques Features	Schaltleistung ⁵⁾ Pouvoir de coupure Rating	
		AC	DC
12	Hohe Vibrationsfestigkeit; mittlere Schaltdifferenz Résistance de vibration forte; interrupteur à moyen différentiel High vibration resistance; average switching differential	125 V 15 (1.5) A 250 V 15 (1.25) A 500 V 10 (0.75) A	250 V 0.3 (0.2) A 125 V 0.75 (0.4) A 30 V 15 (1.5) A 14 V 15 (1.5) A

⁵⁾ Ohmsche Last (Induktive Last)
Charge ohmique (Charge inductive)
Resistive Load (Inductive Load)

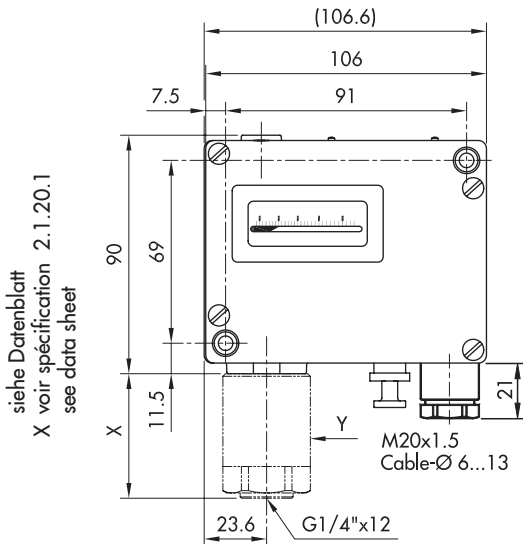


Begrenzer/ Limiter/ Limiter ↗
901/905

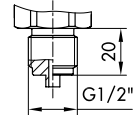


Begrenzer/ Limiter/ Limiter ↘
902/906

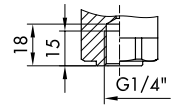
MASSBILDER / COTES D'ENCOMBREMENT / DIMENSIONS



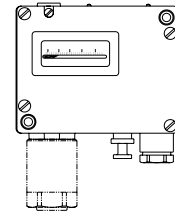
siehe Datenblatt
X voir spécification 2.1.20.1
see data sheet



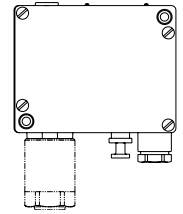
G1/2"
aussen/mâle/male



G1/4"
innen/femelle/female



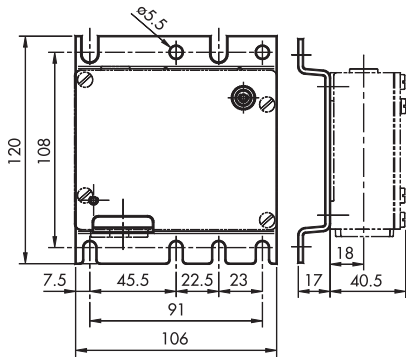
901/902



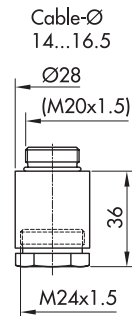
905/906

BEFESTIGUNG / FIXATION / MOUNTING

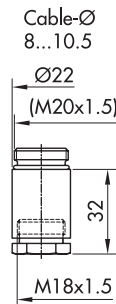
ZUBEHÖR / ACCESSOIRES / ACCESSORIES



XXX.XX.XX.XXX.XX **31**XX



XXX.XX.XX.XXX.XX **27**
M24x1.5



XXX.XX.XX.XXX.XX **40**
M18x1.5

K jbbYf'5i lca UjW9ei jda Ybh7C "z4B Tel +, * +), *%+(\$+\$, Fax +, * +), *%+(\$+\$, www.k b!Ui ltc.com

ÄNDERUNGEN VORBEHALTEN - SOUS RÉSERVE DE MODIFICATIONS - SUBJECT TO CHANGE