



远程数据传输和数据记录仪

电池驱动，防水，适用于2寸管

以前那些你需要不论刮风下雨赶整天的路，只为获得每个测量点的最新水位信息或从安装的数据记录仪中读出数据的日子已经过去了，因为不论你在哪里，GSM-2都可以直接将测量数据通过E-mail或SMS短信发到你的办公室里。

容易安装，GSM-2集成的GSM单元可将记录的数据通过E-mail(通过GPRS的互联网连接)或SMS短信发送，这种数据传输可以用两种方式工作，利用GSM-2模式，允许远程数据读出和配置。

GSM-2主要应用于液位和地下水位、水井、容器、钻孔、自来水、污水的过水位测量。

GSM-2提供了如下的特性和优势：

- 防水
- 电池驱动(低能耗，电池能长时间使用)
- 小于2"直径，外壳可轻松放入测量点的标准尺寸管道。
- 外壳集成了电池和天线
- 不同的传感器接头
- 内置大气压力传感器

用户友好型的免费PC软件GSM-2 DataManager作为一个集中监视，控制和分配单元。它收集处理GSM-2单元传送的测量数据并将它们储存在一个MySQL的数据库中。

软件提供了不同类型的数据输出功能或网络服务，也允许第三方软件从中获得数据，并将数据加入到已存在的数据收集系统中。

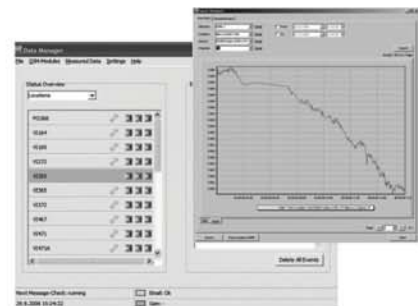
GSM-2 DataManager软件的主要功能有

- 监视测量位置
- 自动注册新的测量位置
- 远程配置(如，测量间隔，发送间隔等)
- 数据输出调度
- 数据表预览

GSM-2



GSM-2



GSM-2 DataManager PC Software

技术参数：

连接：	适用于拥有RS485接口的30系列压力变送器或DCX数据记录仪
防护等级	IP65
供电	锂电池3.9V/32Ah
电池寿命	> 10年，在每小时测量一次，每天传送一次数据的情况下
GSM波段	Quad 850/900/1800/1900 MHz
传送选项	E-Mail(STMP和POP3),SMS和数据连接(V.32/V.110)
可选接口	SMA Female
接口	RS485 KELLER-BUS/ 2线电压输入(ADC 0...2.5V)/2线数字信号输入/SDI-12
温度范围	-20...50℃
最短测量/发送比率	1分钟
外壳材料	不锈钢316L(DIN 1.4435)
外壳尺寸	48 × 330mm(直径 × 长度)
内置大气压力传感器*	
性能表现	典型 ± 0.5mbar(-20...40℃)
分辨率	典型0.2mbar
长时间稳定性	典型+1mbar(12月)
温度分辨率	典型0.2℃
温度精度	典型 ± 1℃

*详情见www.keller-druck.com

