

## IRI 4011

### 眼见为实 . . .

#### 经济适用的夜视红外热像仪

IRI 4011是一款新型手持式热像仪。除具备传统热像仪的灵活性、易用性和经济性外，该热像仪还具有卓越的成像功能。

- 清晰超大显示屏，操作简单
- 仅重0.75kg
- 高性价比
- 图像储存在SD卡上
- 温度测量
- 160x120图像

Irisys热像仪是警队经济有效的工具。

- 夜视
- 搜索
- 监视
- 侦测大麻厂



“ 高性价比 ”



## IRI 4011

### 监视

Irisys IRI 4011具备优质图像和清晰超大显示屏，可有效用于夜间监视。它能侦测到漆黑区域的人并从远距离实施隐蔽监视。所获图像可储存于SD卡以便在事件报告中使用时。

### 大麻厂

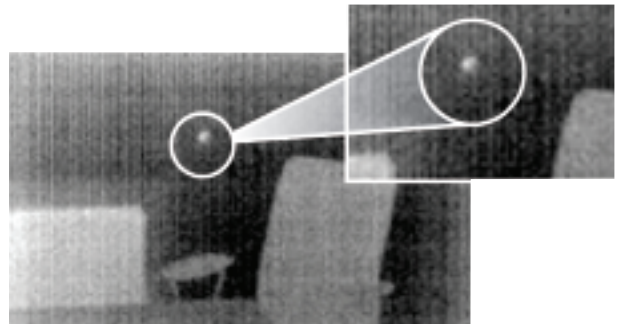
通过在居民区使用人造光大面积种植大麻的趋势在抬头，这需要一种新的侦测办法。IRI 4011具有完备的温度测量功能，只须一扫即可对不同房屋的屋顶/窗户的温度进行比较。

### 安全服务

对于大楼安全的拉网式侦测，热像仪功不可没。因IRI 4011具备无警报的反窃侦测功能及清晰的超大显示屏，可通过测量表面温度对非正常行为进行显示。

### 预防犯罪

不管是追踪逃逸者，搜索失踪者还是侦测在停车场中最近使用过的车辆，Irisys IRI 4011是警察及保安灵活而经济的工具。



### IRISYS公司

英国北安普顿天鹅谷Ti the Barn Way Park Circle ,  
邮编：NN4 9BG

电话： +44 (0) 1604 594 200

传真： +44 (0) 1604 594 210

电邮： sales@irisys.co.uk

网址： www.irisys.co.uk

2008 Irisys公司。若无Irisys公司事先书面许可，不得对本出版物的任一部分进行复制。保其准确性或承担责任。Irisys公司保留对产品规格以及本信息中说明进行修改的权利，Irisys公司竭力保证本产品信息涵盖的任何信息准确无误，但不向使用本信息的任何人担若有修改恕不另行通知。订购本产品前，请向Irisys公司确认当前详细的规格信息。本产品受专利RE36136、RE36706、US4752694、US5286976、US5300915、US5420419和US5895233保护。所有商标和产品名称已经认可，可作为其相应持有者的商标或注册商标。

2008年2月  
IPU 40128  
第3期

SUNSTAR传感与控制 <http://www.sensor-ic.com/> TEL:0755-83376549 FAX:0755-83376182 E-MAIL:szss20@163.com

