

霍尔效应微动开关



VX 系列

特点：

插塞动作、数字输出
 低动作力
 -40 ~ 70 工作温度
 可与固态电路直接相连
 反向电压保护
 坚固结构

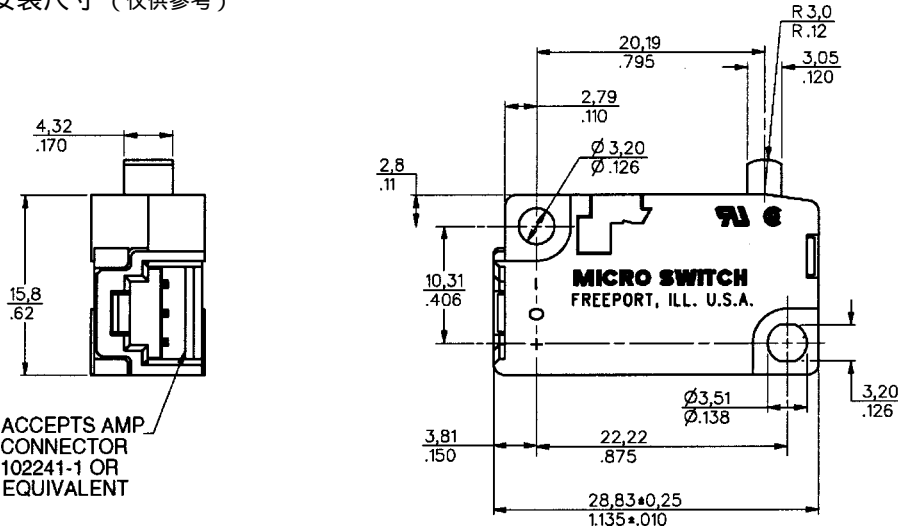
经历超过 1 亿次动作寿命试验
 多种杠杆和执行件
 杠杆位于开关基体外部
 工业标准安装孔
 无外露连接器—标准插入固定式连接器
 UL, CSA 认可



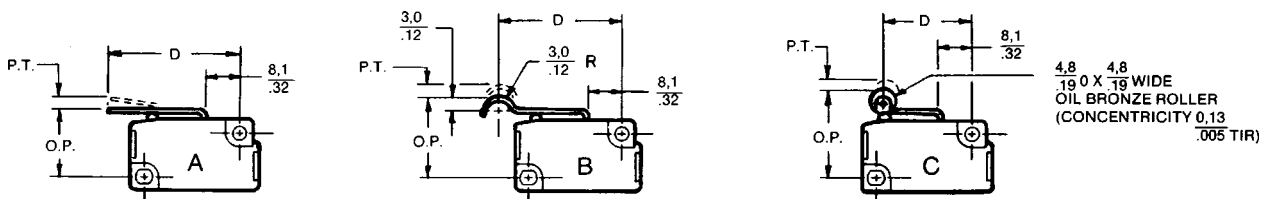
电气规格

供电电压 (VDC)	4.5-24
供电电流 (mA 最大值)	15
输出类型	电流沉
输出电流 (mA)	10

安装尺寸 (仅供参考)



动作特性尺寸图



霍尔效应微动开关

Honeywell

VX 系列

特性：PT- 预行程；DT- 差动行程；OP- 动作位置；OT- 过行程

VX 订货指南

型号	动作力 盎司 牛顿	杠杆触发点(D)	杠杆类型*	P.T.(最大值)		O.T.(最小值)		D.T.(最大值)		O.P.	
				mm inches	mm inches	mm inches	mm inches	mm inches	mm inches		
VX10	0.35 ± 0.18 (-.14) 0.1 (+0.05, -0.04)	--	--	2.16	1.02	0.30	14.73 ± 0.51				
VX80	3.0 ± 0.88 0.83 ± 0.24	--	针型插塞	.085	.040	0.012	.580 ± .020				
VX10-A1	0.35 ± 0.2 0.1 ± 0.06	21.8	A	2.59	1.02	.036	15.37 ± 0.69				
VX80-A1	2.8 ± 1.1 0.78 ± 0.31	.860	(短)	.102	0.40	.014	0.605 ± 0.027				
VX10-A2	0.2 ± 0.1 0.06 ± 0.03	35.6	A	5.33	2.16	0.71	15.34 ± 1.40				
VX80-A2	1.41 ± 0.50 0.39 ± 0.14	1.400	(中)	.210	0.85	.028	.604 ± .055				
VX10-A3	0.10 ± 0.07 0.03 ± 0.02	59.4	A	9.96	4.06	1.32	15.24 ± 2.64				
VX80-A3	0.75 ± 0.35 (-0.25) 0.21 (+0.1, -0.07)	2.340	(长)	.392	.160	.052	.600 ± 1.04				
VX10-B1	0.20+0.15 (-0.10) 0.06(+0.04, -0.03)	32.6	B	5.21	1.91	0.64	18.52 ± 1.47				
VX80-B1	1.55 ± 0.53 0.43 ± 0.15	1.285	(模拟滚轮)	.205	0.75	.025	.729 ± .058				
VX10-C1	0.40 ± 0.20 0.11 ± 0.06	20.6	C	2.49	1.02	0.33	20.68 ± 0.69				
VX80-C1	3.0 ± 1.06 0.83 ± 0.29	.810	(短滚轮)	.098	.040	.013	.814 ± 0.27				

* 有其他形式可选，请与 Honeywell 办事处联系。

端子插针与 AMP 连接器相配: AMP102241-1

MICRO SWITCH 型号:

VX1A- 带相配的连接

VX1A-01- 带相配的连接，预连导线长 5.4 ， 24 #

注：所列型号的输出三极管为“常开”，插塞未受力时输出高电平，如要订购“常闭”型，即输出为低电平，把型号的第二位“0”变为“1”

例如：VX10-A1 — VX11-A1