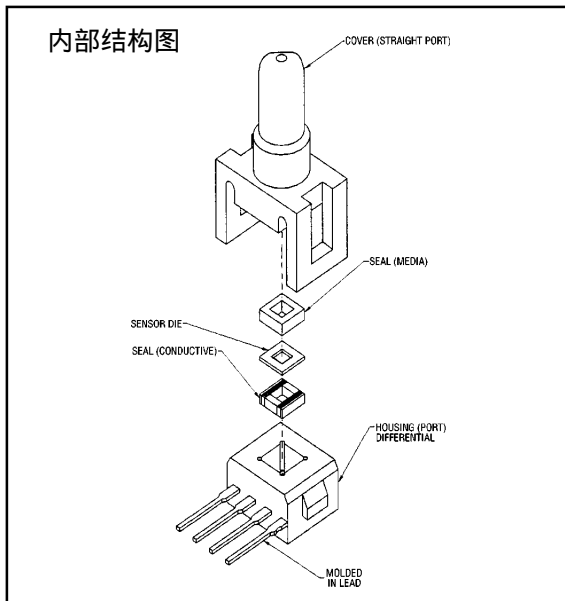
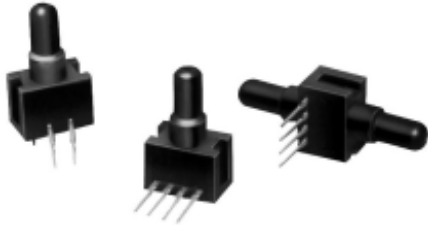


# 压力传感器



## 24PC 系列 差压、表压和绝压 / 无放大，无补偿

### 基本传感器



### 特点

专利的导电密封弹性连接系统消除了传统的导线粘附和带状连接 增加了介质的测量兼容性

专利的 Snap-together 结构导致了多样化的测量孔形式

2mA 恒流供电可以显著的改善灵敏度温飘

可以测量负压、正压、绝压

技术规格 : ( 10.0±0.01 VDC 供电, 25°C )

|                        | Min. | Typ.  | Max. | 单位   |
|------------------------|------|-------|------|------|
| 电源                     | ---  | 10    | 12   | VDC  |
| 零点偏置                   | -30  | 0     | +30  | mV   |
| 零点漂移, 0~25°C, 25~50°C  | ---  | ±2.0  | ---  | mV   |
| 线性度, P2>P1, 最佳拟合直线     | ---  | ±0.25 | ±1.0 | %满量程 |
| 灵敏度温飘, 25~0°C, 25~50°C | ---  | ±5.0  | ---  | %满量程 |
| 重复性 & 迟滞               | ---  | ±0.15 | ---  | %满量程 |
| 反应时间                   | ---  | ---   | 1.0  | ms   |
| 输入阻抗                   | ---  | 5.0K  | ---  | ohms |
| 输出阻抗                   | ---  | 5.0K  | ---  | ohms |
| 全年漂移                   | ---  | ± 0.5 | ---  | %满量程 |
| 重量                     | ---  | 2     | ---  | g    |

注:综合误差计算请参阅样本附录

### 环境指标:

|           |                               |
|-----------|-------------------------------|
| 工作环境      | -40°C~+85°C                   |
| 储存温度      | -55°C~100°C                   |
| 冲击        | 150g 认证试验                     |
| 震动        | 0~2kHz, 20g 正弦认证试验            |
| 介质(P1&P2) | 适用于那些不与多醚酰亚胺, 硅, 氟硅酮密封片起作用的介质 |

### 24PC 选择指南 ( 差压、表压 )

| 型号    | 压力范围<br>psi | 量程, mV |      |      | 敏感度<br>mV/psi typ. | 过压<br>psi, max |
|-------|-------------|--------|------|------|--------------------|----------------|
|       |             | Min.   | Typ. | Max. |                    |                |
| 24PCE | 0.5         | 24     | 35   | 46   | 70                 | 20             |
| 24PCA | 1.0         | 30     | 45   | 60   | 45                 | 20             |
| 24PCB | 5.0         | 85     | 115  | 145  | 23                 | 20             |
| 24PCC | 15          | 165    | 225  | 285  | 15                 | 45             |
| 24PCD | 30          | 240    | 330  | 420  | 11                 | 60             |
| 24PCF | 100         | 156    | 225  | 294  | 23                 | 200            |
| 24PCG | 250         | 145    | 212  | 280  | 0.85               | 500            |

### 24PC 型号选择 ( 差压、表压 )

| 2<br>产品系列 | 4<br>序号号     | PC<br>压力传感器 | A<br>压力范围   | F<br>密封 | A<br>PORT 种类   | 2<br>引脚形式                  | G<br>压力形式    |
|-----------|--------------|-------------|---|---------|--|----------------------------|--------------|
| 2 产品系列    | 4 标准<br>非补偿型 |             | A 1psi<br>B 5psi<br>C 15psi<br>D 30psi<br>E 0.5psi<br>F 10psi<br>G 250psi | F 氟硅酮   | A 直头<br>B 倒钩<br>C Luer<br>D 模块<br>H M5 螺纹<br>J 针状<br>M 1/4 - 2 8 | 2 2x2<br>6 1x4<br>(0.6" 长) | G 表压<br>D 差压 |

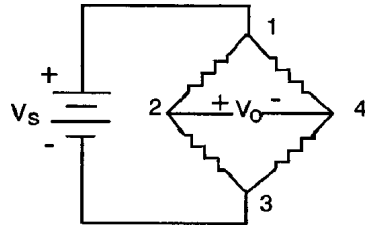
# 压力传感器



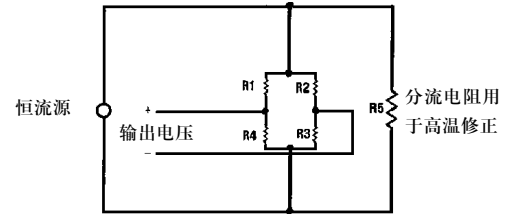
## 24PC 系列 差压、表压和绝压 / 无放大, 无补偿

### 引脚编号

- 1 脚:Vs(+)- 被标明于传感器表面
- 2 脚:输出(+)
- 3 脚:接地(-)
- 4 脚:输出(-)



### 恒流供电线路图



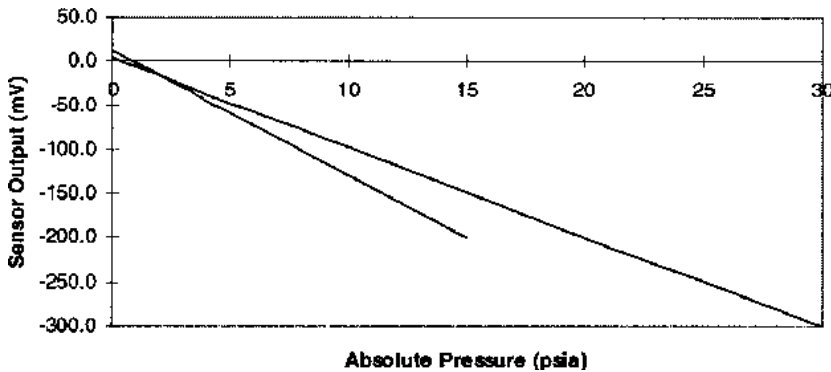
### 24PC 选择指南(绝压,10V 供电):

| 型号    | 压力范围<br>psi | 量程,mV |      |      | 灵敏度<br>mV/psi 典型值. | 过压<br>psi,max |
|-------|-------------|-------|------|------|--------------------|---------------|
|       |             | Min.  | 典型值. | Max. |                    |               |
| 24PCC | 2~15        | -260  | -200 | -140 | 15                 | 45            |
| 24PCD | 2~30        | -440  | -300 | -160 | 11                 | 60            |

### 24PC 型号选择(绝压)

| 2<br>产品系列 | 4<br>顺序号     | PC<br>压力传感器 | C<br>压力范围          | F*<br>密封 | D<br>PORT 种类 | 6<br>引脚形式     | A<br>压力形式 |
|-----------|--------------|-------------|--------------------|----------|--------------|---------------|-----------|
| 2 产品系列    | 4 标准<br>非补偿型 |             | C 15psi<br>D 30psi | F 氟硅铜    | D 模块         | 6 1x4(.60" 长) | A 绝压      |

### 24PC 绝压型输出曲线



| 推荐型号      | 量程     | 类型 |
|-----------|--------|----|
| 24PCEFA6D | 0.5psi | 差压 |
| 24PCAFA6D | 1psi   | 差压 |
| 24PCBFA6D | 5psi   | 差压 |
| 24PCCFD6A | 15psi  | 绝压 |
| 24PCCFA6G | 15psi  | 表压 |
| 24PCCFA6D | 15psi  | 差压 |
| 24PCDFA6D | 30psi  | 差压 |
| 24PCFFA6G | 100psi | 表压 |
| 24PCGFH6G | 250psi | 表压 |